

GOLFE DU MORBIHAN

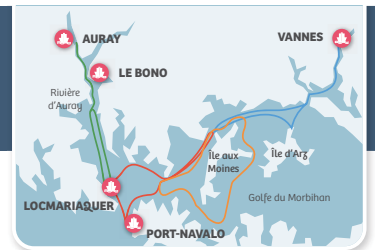
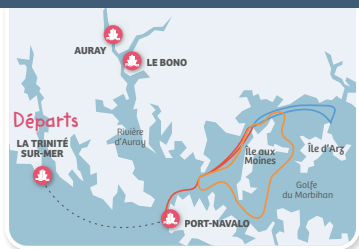
départs de La Trinité-sur-Mer

ÉTÉ

Du 8 juillet au 1^{er} septembre

Sauf les dimanches

Croisières commentées



Golfe du Morbihan
départs de La Trinité-sur-Mer

• Croisière sur le Golfe + escale 1 île (Île d'Arg ou Île aux Moines)

Départ	Île d'Arg	Île aux Moines	Retour	Circuits
9 h	11 h 30 [*] à 17 h 35	11 h à 18 h 05	19 h 20 [*]	● + ●
Adulte : 28 € • 13/25 ans : 25,30 € • 4/12 ans : 18,80 € • 1/3 ans : 4,20 €				

*Le samedi : 12 h 15 et 19 h 40

• Croisière sur le Golfe + escales 2 îles (Île d'Arg et Île aux Moines) tous les jours sauf le samedi et le dimanche

Départ	Île d'Arg	Île aux Moines	Retour	Circuits
9 h	11 h 30 à 15 h 30	16 h à 18 h 05	19 h 20	● + ● + ●
Adulte : 34 € • 13/25 ans : 29,50 € • 4/12 ans : 23,20 € • 1/3 ans : 4,20 €				

Ma journée sur la Presqu'île de Rhuy

Ses plages, ses sentiers, ses petits ports...
découvrez la richesse de ce bout de terre !

Adulte	13 / 25 ans	4 / 12 ans	1 / 3 ans
19,40 €	16,80 €	13,50 €	3 €

• Tous les jours de Vannes

Départ	Escale	Retour
8 h 20	9 h 35 à 18 h 50	20 h

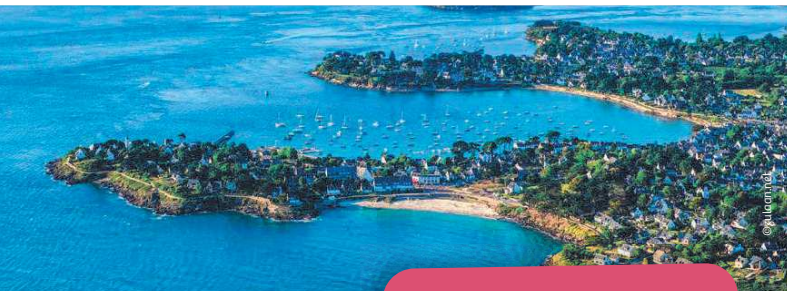
• Tous les jours d'Auray sauf le samedi

Départ	Escale	Retour
9 h	10 h 15 à 17 h 30	18 h 45

• Tous les jours de La Trinité-sur-Mer sauf le dimanche

Départ	Escale	Retour
9 h	9 h 45 à 18 h 35 [*]	19 h 20 [*]

*Le samedi : 18 h 55 et 19 h 40



Un livret OFFERT!

Pour toute réservation de l'une de ces traversées, votre compagnie maritime vous offre un livret d'informations pratiques pour vous accompagner dans votre escapade.

